

Idioma:

- [Português \(http://multimedia.telesurtv.net/media/telesur.video.web/telesur-web/#!pt\)](http://multimedia.telesurtv.net/media/telesur.video.web/telesur-web/#!pt)
- [English \(http://multimedia.telesurtv.net/media/telesur.video.web/telesur-web/#!en\)](http://multimedia.telesurtv.net/media/telesur.video.web/telesur-web/#!en)

<http://www.telesurtv.net>

De Lunes a Viernes en sus dos emisiones		IMPACTO ECONÓMICO
Venezuela: 10:00 hrs	Venezuela: 19:00 hrs	
Cuba: 10:30 hrs	Cuba: 19:30 hrs	
Argentina: 11:30 hrs	Argentina: 20:30 hrs	

[Facebook \(http://facebook.com/teleSUR\)](http://facebook.com/teleSUR) [Twitter \(http://twitter.com/teleSURtv\)](http://twitter.com/teleSURtv) [Youtube \(http://youtube.com/telesurtv\)](http://youtube.com/telesurtv) [Sindicación \(http://www.telesurtv.net/atom.xml\)](http://www.telesurtv.net/atom.xml)

- [Inicio \(http://www.telesurtv.net\)](http://www.telesurtv.net)
- [Noticias \(http://www.telesurtv.net/noticias\)](http://www.telesurtv.net/noticias)
- [Opinión \(http://www.telesurtv.net/opinion\)](http://www.telesurtv.net/opinion)
- [Programas \(http://www.telesurtv.net/programas\)](http://www.telesurtv.net/programas)
- [Video \(http://multimedia.tlsur.net/media/telesur.video.web/telesur-web/\)](http://multimedia.tlsur.net/media/telesur.video.web/telesur-web/)
- [El canal \(http://www.telesurtv.net/el-canal\)](http://www.telesurtv.net/el-canal)
- [Programación \(http://www.telesurtv.net/programacion\)](http://www.telesurtv.net/programacion)
- [Soy Reportero \(http://exwebserv.telesurtv.net/secciones/psoy_reportero/\)](http://exwebserv.telesurtv.net/secciones/psoy_reportero/)

Viernes 11 de Octubre de 2013

- [Audio en vivo \(/el-canal/audio-en-vivo\)](http://www.telesurtv.net/el-canal/audio-en-vivo)
- [Video en vivo \(http://www.telesurtv.net/el-canal/senal-en-vivo\)](http://www.telesurtv.net/el-canal/senal-en-vivo)

Salud

Jueves 10 de Octubre de 2013, 01:27 pm

Reloj biológico protege la piel durante el día y la regenera de noche

[0 \(http://www.telesurtv.net/articulos/2013/10/10/reloj-biologico-protege-a-la-piel-durante-el-dia-y-aprovecha-las-horas-nocturnas-para-regenerarse-3971.html#disqus_thread\)](http://www.telesurtv.net/articulos/2013/10/10/reloj-biologico-protege-a-la-piel-durante-el-dia-y-aprovecha-las-horas-nocturnas-para-regenerarse-3971.html#disqus_thread) 1
0
0

Investigadores llegaron a la conclusión de que con el reloj biológico interno la piel humana se protege durante el día y aprovecha las horas nocturnas para regenerarse.

El reloj biológico interno del que disponen los seres humanos (ritmos circadianos) regula, en el caso de las células madre de la piel, que se centren en protegerse durante el día y aprovechen las horas nocturnas para regenerarse, según detalló una investigación realizada por el Institut de Recerca Biomèdica (IRB) y el Centro de Regulación Genómica (CRG) de Barcelona.

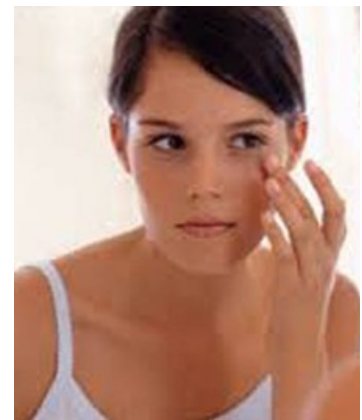
El investigador Icrea del IRB y autor principal del estudio, Salvador Aznar-Benitah, señaló que este trabajo es una continuación de una investigación iniciada en 2011, solo que ahora es capaz de detallar hora a hora cómo fluctúa la actividad de la piel.

"Por la mañana, las células madre se preparan para protegerse de la luz ultravioleta, mientras que por la tarde se duplican para proporcionar al tejido nuevas células para su regeneración" y durante la noche estas nuevas células realizan el proceso de especialización que les permitirá desarrollar su función de barrera de la piel, precisó.

De este modo, la actividad de la piel se modula para proteger al organismo de "factores ambientales nocivos", como la luz ultravioleta, bacterias y virus, que en algunos casos también presentan un comportamiento circadiano, reseñó EuropaPress.

En todo caso, los investigadores desconocen los factores concretos que llevan a establecer el ritmo circadiano. En el caso de Aznar-Benitah apuntó que "el cambio en la luz durante el día y la noche" puede ser uno de los más importantes, además de otros como los cambios de temperatura y la ingesta de comida.

"No sabemos bien qué factor es predominante para regular el ritmo circadiano de las células madre de la piel", reconoció el investigador, ya que además no se puede descartar que las células tengan un reloj propio que no esté ligado a cambios de luz, temperatura o metabolismo.



#mediabox

Reloj biológico también cuida la piel. (Foto: Archivo)

Aznar-Benitah precisó que, cuando el reloj biológico no funciona bien, las células madre de la piel pierden capacidad regenerativa y el tejido envejece, un desajuste que se produce paulatinamente a medida que el cuerpo humano envejece.

Asimismo, y dado que ello también sucede en personas que no cambian constantemente su horario o que duermen más horas, descartó que el trabajo nocturno o estar más horas despierto, por ejemplo, pueda influir en la regeneración de la piel.

En el estudio colaboraron tres laboratorios, los otros dos liderados por Ben Lehner y Luis Serrano, quienes desarrollaron un algoritmo para poder analizar el reloj biológico, mientras el equipo de Aznar-Benitah realizó los ensayos funcionales para ver las consecuencias de este reloj en la función de las células madre.

teleSUR- EuropaPress/ao - FC

-
-
-

 [\(javascript:this.print\(\)\);](#)

Notas Relacionadas

- [Bajos niveles de una proteína facilitan ataques al corazón \(http://www.telesurtv.net/articulos/2013/09/09/investigadores-dicen-que-ataques-al-corazon-por-la-manana-ocurren-por-niveles-bajos-de-una-proteina-3777.html\)](http://www.telesurtv.net/articulos/2013/09/09/investigadores-dicen-que-ataques-al-corazon-por-la-manana-ocurren-por-niveles-bajos-de-una-proteina-3777.html)
- [Descubren el freno molecular que causa el jet lag \(http://www.telesurtv.net/articulos/2013/08/30/descubren-el-freno-molecular-que-causa-el-jet-lag-9694.html\)](http://www.telesurtv.net/articulos/2013/08/30/descubren-el-freno-molecular-que-causa-el-jet-lag-9694.html)
- [Terapia basada en el reloj biológico permite mejores tratamientos médicos \(http://www.telesurtv.net/articulos/2013/07/18/terapia-basada-en-el-reloj-biologico-permite-mejores-tratamientos-medicos-9229.html\)](http://www.telesurtv.net/articulos/2013/07/18/terapia-basada-en-el-reloj-biologico-permite-mejores-tratamientos-medicos-9229.html)
- [Estudio revela que las plantas usan las matemáticas para regular sus energías \(http://www.telesurtv.net/articulos/2013/06/25/las-plantas-utilizan-las-matematicas-como-mecanismo-para-sobrevivir-8171.html\)](http://www.telesurtv.net/articulos/2013/06/25/las-plantas-utilizan-las-matematicas-como-mecanismo-para-sobrevivir-8171.html)

Comentarios



[Ver condiciones de publicación \(#\)](#)

(#)

0 comentarios

★ 0



Deja un comentario...

Mejor ▾

Comunidad

Compartir 



Nadie ha comentado aún.

 Suscribirse

 Add Disqus to your site